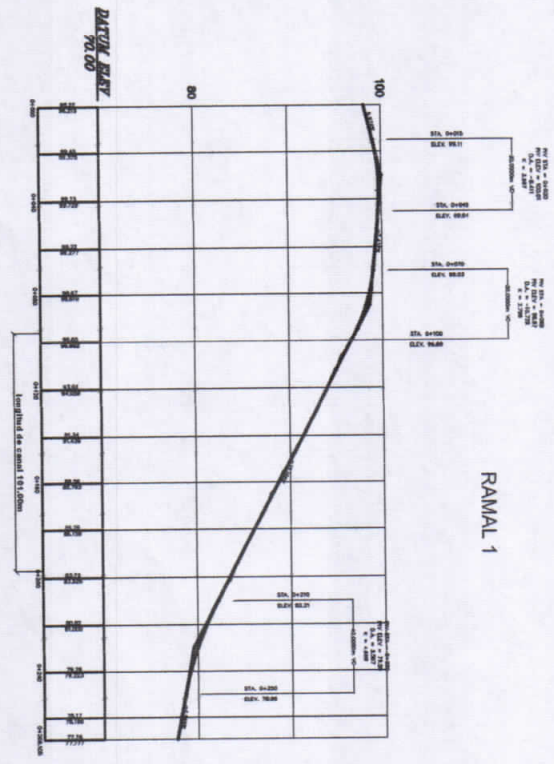


PROYECTO	MEJORAMIENTO CARRETERO CON PAVIMENTO ALDEA LOS LUCHUYES, BARRIO CRUZ EL CHEL, BARRIO VERAPAZ, ALDEA LOS LUCHUYES, BARRIO CRUZ EL CHOL, BARRIO VERAPAZ.
UBICACION	UBICACION + LOCALIZACION
DISEÑO	CON DISEÑO DE ALTERNATIVAS, ALTERNATIVAS, ALTERNATIVAS
CALCULOS	CON DISEÑO DE ALTERNATIVAS, ALTERNATIVAS, ALTERNATIVAS
REVISADO	CON DISEÑO DE ALTERNATIVAS, ALTERNATIVAS, ALTERNATIVAS
ELABORADO	ALTERNATIVAS DE ALTERNATIVAS, ALTERNATIVAS, ALTERNATIVAS
ESCALA	ESCALA: INDICADA
FECHA	NOVIEMBRE 2019
ALCALDE	<i>[Signature]</i>
H.O.M. No.	1 / 3

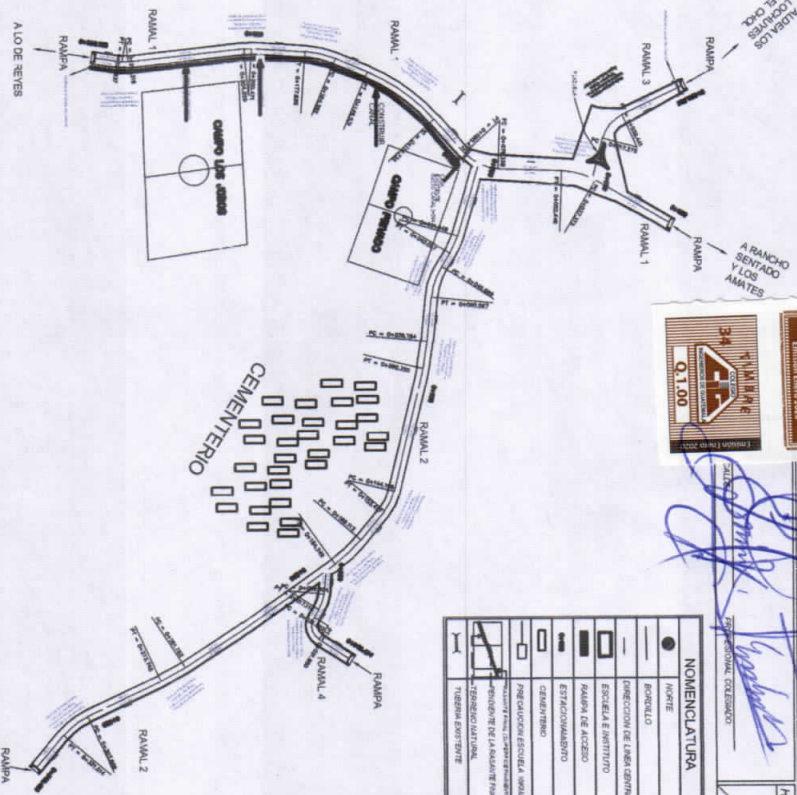
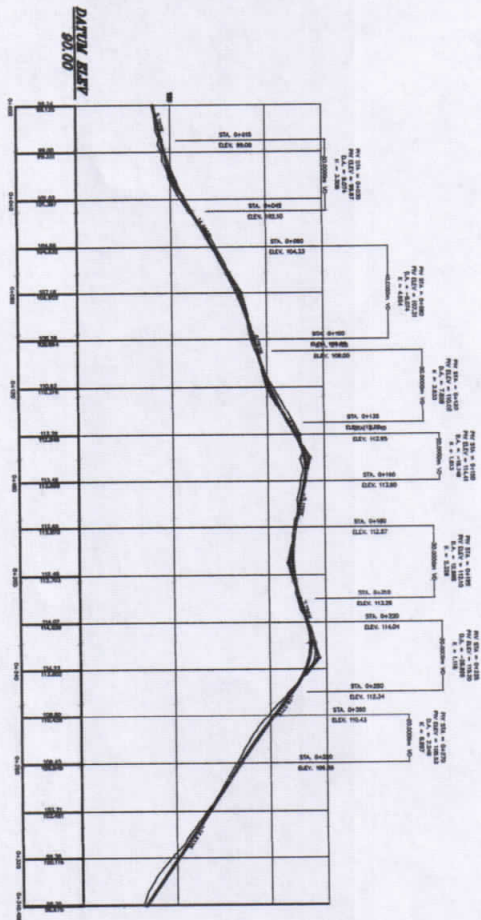
[Handwritten Signature]
 Ingeniero Civil
 No. 4486



RAMAL 1



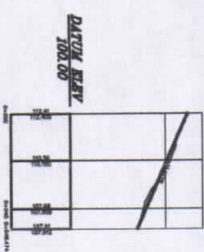
RAMAL 2



RAMAL 3



RAMAL 4



Eickon Espinal Q'lasco
INGENIERO CIVIL
REGISTRO No. 4486

PROYECTO: 7888474
Escala: 0:1.00

DESCRIPCION INGENIERIA CIVIL DISEÑO Y EJECUCION DE OBRAS DE INFRAESTRUCTURA C/DA. JOSE MARIA GONZALEZ CHOL, MAN VERANZ ALTA LOS ZOROS SANTA CRUZ DE CHOL, MAN VERANZ MAN VERANZ	DISEÑO Ing. Eickon Espinal Q'lasco DIBUJO Ing. Eickon Espinal Q'lasco ESCALA 1:1000 HOJA No. 2 DE 3
---	--

34
EIC
0:1.00
 (Escala: 1:1000)

0:1.00
 (Escala: 1:1000)

TITULO: **PROYECTO DE OBRAS DE INFRAESTRUCTURA**
 TEMATICO: **CONSTRUCCION**

NOMENCLATURA	
●	ACERTE
○	BOVEDILLO
□	DIRECCION DE LINEA GENERAL
□	ESCALERA Y PASADIZO
□	RAMPA DE ACCESO
□	ESTACIONAMIENTO
□	CANALIZACION
□	PROY. DISEÑO ESCUELA, VIVIENDA
□	PROY. DISEÑO DE LA MAQUINARIA
□	PROY. DISEÑO DE LA MAQUINARIA
□	PROY. DISEÑO DE LA MAQUINARIA
□	PROY. DISEÑO DE LA MAQUINARIA

